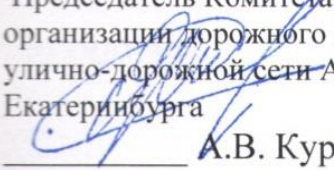


«СОГЛАСОВАНО»

Председатель Комитета по транспорту,  
организации дорожного движения и развитию  
улично-дорожной сети Администрации города  
Екатеринбурга

  
\_\_\_\_\_ А.В. Курлыков  
« \_\_\_\_ » \_\_\_\_\_ 2013 года

«УТВЕРЖДАЮ»  
Директор МБОУ СОШ № 200  
Шмитова С.Ю.  
Приказ № 337-0  
от « 11 » июня 2013 года



«СОГЛАСОВАНО»

№ Начальник ОГИБДД УМВД России по городу  
Екатеринбургу подполковник полиции

  
\_\_\_\_\_ В.А. Горев  
« 19 » 01 \_\_\_\_\_ 2013 года

**ПАСПОРТ**  
**дорожной безопасности**  
**муниципального бюджетного**  
**общеобразовательного учреждения**  
**средняя школа № 200**  
**с углубленным изучением**  
**отдельных предметов**

2013

## Общие сведения

**Муниципальное бюджетное общеобразовательное учреждение средняя общеобразовательная школа № 200 с углубленным изучением отдельных предметов**

**Юридический адрес:** 620089, г. Екатеринбург, ул. Крестинского, 39

**Фактический адрес:** 620089, г. Екатеринбург, ул. Крестинского, 39

### **Руководители образовательного учреждения:**

Руководитель	Шмитова Стелла Юрьевна	218 44 15
Заместитель директора по учебной работе	Самойленко Татьяна Николаевна, Семенова Наталья Петровна	218 44 15
Заместитель директора по воспитательной работе	Симонова Ирина Александровна, Плюхина Татьяна Александровна	218 44 15
Ответственные работники муниципального органа образования	Заместитель начальника отдела образования Администрации Чкаловского района города Екатеринбурга	Соловьева Надежда Ивановна 269 15 46
Ответственные от Госавтоинспекции	Старший лейтенант полиции, инспектор по пропаганде 6 роты полка ДПС УГИБДД России по Чкаловскому району	Файзулина Любовь Николаевна 257 36 04
Ответственные работники за мероприятия по профилактике детского травматизма	Симонова Ирина Александровна, заместитель директора по воспитательной работе	218 44 14
Руководитель или ответственный работник дорожно-эксплуатационной организации, осуществляющей содержание улично-дорожной сети (УДС)*	МБУ «Чкаловское ДЭУ» директор Мосеев И.А.	260 48 40

\* Дорожно-эксплуатационные организации, осуществляющие содержание УДС и ТСОДД, несут ответственность в соответствии с законодательством Российской Федерации (Федеральный закон «О безопасности дорожного движения» от 10 декабря 1995 г. № 196-ФЗ, Кодекс Российской Федерации об административных правонарушениях, Гражданский кодекс Российской Федерации).

<p>Руководитель или ответственный работник дорожно-эксплуатационной организации, осуществляющей содержание технических средств организации дорожного движения (ТСОДД)*</p>	<p>ЕМУП «СМЭП Екатеринбурга» директор Волгин О.В.</p>	<p>233 57 66</p>
----------------------------------------------------------------------------------------------------------------------------------------------------------------------------	-----------------------------------------------------------	------------------

Количество учащихся: **700 человек**

Наличие уголка по БДД: **Фойе 1 этажа школы**

Наличие класса по БДД: **3 этаж**

Наличие автогородка (площадки) по БДД: **Нет**

Наличие автобуса в образовательном учреждении: **Нет**

Время занятий в образовательном учреждении:

1-ая смена: **08<sup>30</sup>-14<sup>10</sup>**

внеклассные занятия: **14<sup>30</sup> – 20<sup>00</sup>**

Телефоны оперативных служб:

т. 257-13-63, т. 257-17-44

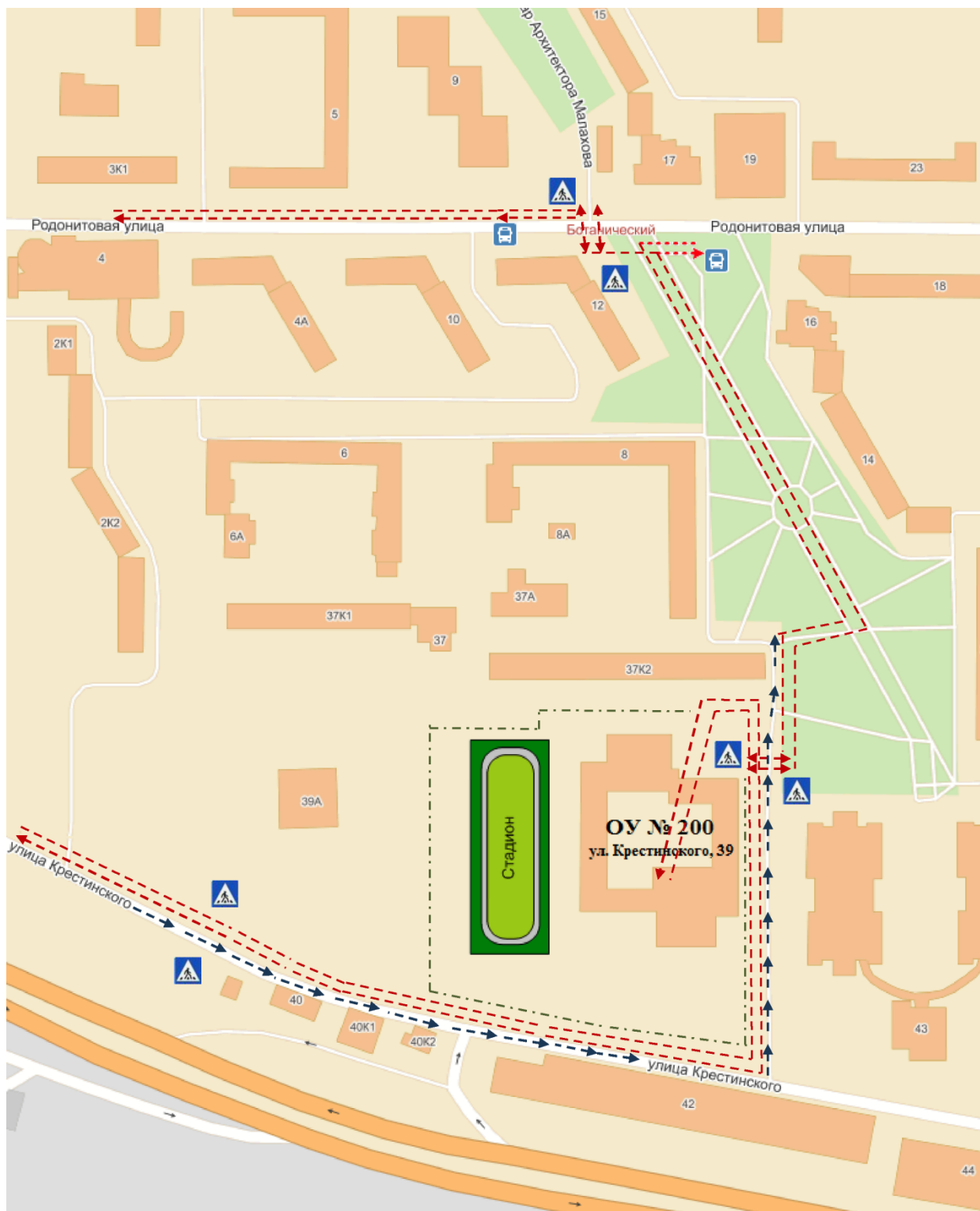
Дежурная часть полка ДПС ГИБДД УВД г. Екатеринбурга

т. 260-02-02

6 рота полка ДПС ГИБДД УВД по г. Екатеринбургу  
(Чкаловский район), ул. Чайковского, д.62

# I. План-схема МБОУ СОШ № 200

## 1. Район расположения МБОУ СОШ № 200, пути движения транспортных средств и учащихся

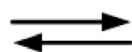
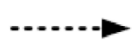




- Движение транспортных средств
- Движение детей (учеников) в (из) образовательное учреждение
- Ограждение

- Пешеходный переход
- Остановка общественного транспорта

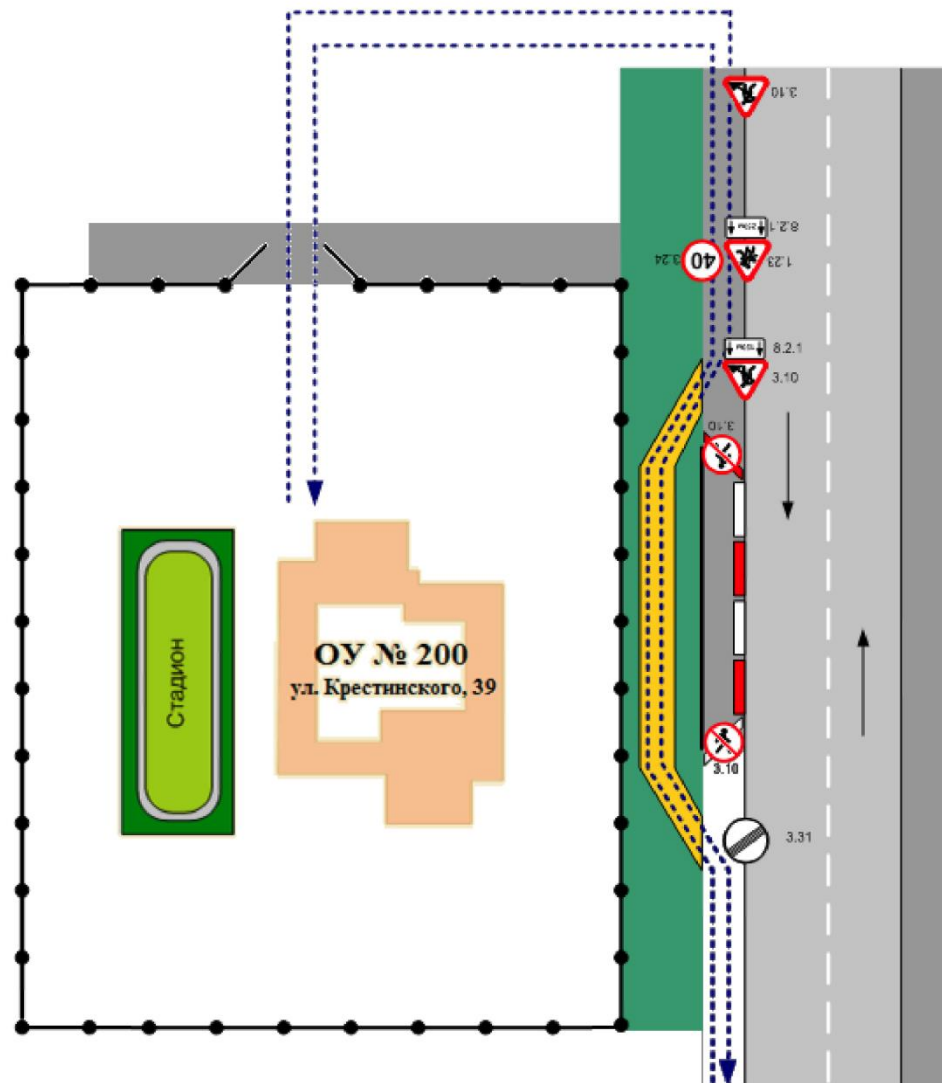
## 2. Пути движения транспортных средств к местам разгрузки/погрузки и рекомендуемые безопасные пути передвижения учащихся по территории МБОУ СОШ № 200






-  - въезд/выезд грузовых транспортных средств
-  - движение грузовых транспортных средств по территории образовательного учреждения
-  - движение детей и подростков на территории образовательного учреждения
-  - место разгрузки/погрузки

## II. Приложение

### План-схема пути движения транспортных средств и учащихся при проведении дорожных ремонтно-строительных работ вблизи МБОУ СОШ № 200



-  - временная пешеходная дорожка
-  - направление движения транспортного потока
-  - рекомендуемое направление движения детей (учеников)

Прошнуровано, пронумеровано,  
скреплено печатью:

6 листов

*(шесть)*

Директор

*(подпись)*  
С.Ю. Шмитова

