



УТВЕРЖДАЮ  
И.О. Директора МАОУ СОШ № 200  
Миронова С.А.  
09 сентября 2020 год  
приказ № 95 от «09» сентября 2020 г.

### **ПРИЛОЖЕНИЕ № 3**

### **ПАСПОРТ**

**дорожной безопасности образовательной организации**

**Муниципальное автономное общеобразовательное учреждение средняя  
общеобразовательная школа № 200  
с углубленным изучением отдельных предметов  
(МАОУ СОШ № 200)**

## Общие сведения

### Муниципальное автономное общеобразовательное учреждение средняя общеобразовательная школа № 200 с углубленным изучением отдельных предметов (МАОУ СОШ № 200)

1. Тип образовательной организации **образовательная**
2. Юридический адрес: **620089 г. Екатеринбург ул. Крестинского, 39**
3. Фактический адрес: **620089 г. Екатеринбург ул. Крестинского, 39**

#### **4. Руководители образовательной организации:**

ИО Директора МАОУ СОШ № 200	Миронова Светлана Анатольевна	Телефон: (343) 2184414 Факс: (343) 2184414
Заместитель директора по учебной деятельности	Пермякова Екатерина Михайловна	(343)2184420 вн. 109
	Дорохина Оксана Юрьевна	(343)2184420 вн. 118
Заместитель директора по воспитательной работе	Симонова Ирина Александровна	(343)2184420 вн. 107

#### **5. Ответственные работники муниципального органа образования**

Заместитель начальника Управления образования Чкаловского района Администрации г.Екатеринбурга	Власова Елена Юрьевна	+7 (343)269-15-48
--	-----------------------	-------------------

#### **6. Ответственные от Госавтоинспекции**

Инспектор отделения пропаганды БДД ОГИБДД УМВД России по г. Екатеринбург,	Вараксина Юлия Сергеевна	+79049865900
---	--------------------------	--------------

#### **7. Ответственные работники за мероприятия по профилактике детского травматизма в МАОУ СОШ № 200**

Педагог-организатор	Григорьева Анна Сергеевна	(343)2184420
---------------------	---------------------------	--------------

#### **8. Руководитель или ответственный работник дорожно-эксплуатационной организации, осуществляющей содержание улично-дорожной сети (УДС)**

Муниципальное бюджетное учреждение «Чкаловское дорожно-эксплуатационное управление»	Директор Онегов Михаил Сергеевич	+7 (343) 266-68-48
---	----------------------------------	--------------------

#### **9. Руководитель или ответственный работник дорожно-эксплуатационной организации, осуществляющей содержание технических средств организации дорожного движения**

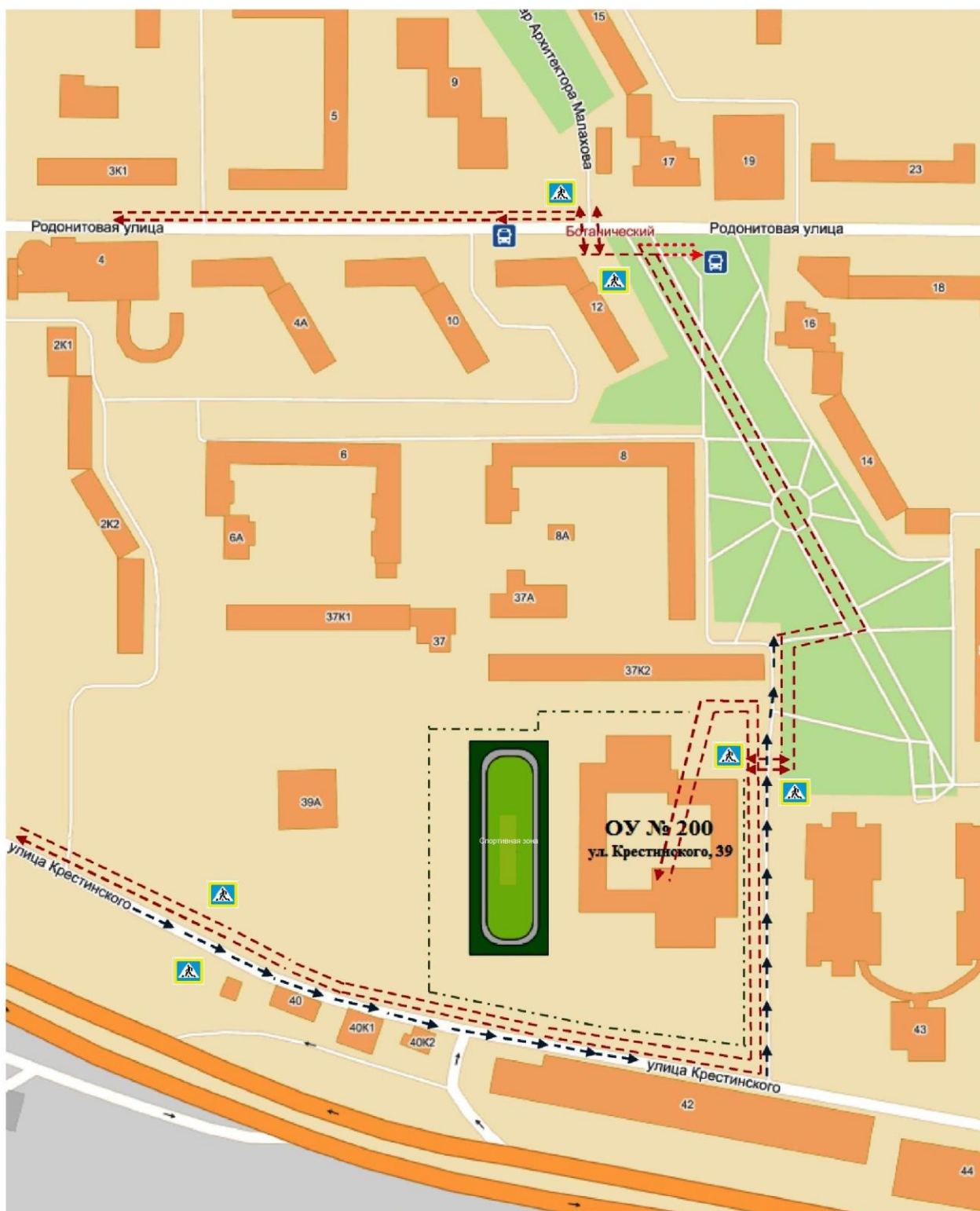
ЕМУП "СМЭП Екатеринбурга"	Генеральный Директор: Волгин Олег Владимирович	Телефон: (343) 233-57-66 Факс: (343) 233-59-39
------------------------------	--	---

10. Количество обучающихся учащихся **1151 человек**
11. Наличие уголка по БДД **рекреация 2 этажа**
12. Наличие класса по БДД **кабинет Светофор 3 этаж**
13. Наличие автогородка (площадки) по БДД **есть**
14. Наличие автобуса в образовательной организации **нет**
15. Время занятий в образовательной организации:  
1-ая смена: 08час. 30 мин. – 14 час.10 мин. (сентябрь-май)  
2-ая смена: 14 час.30 мин. – 19 час. 00 мин. (сентябрь-май)  
внеклассные занятия: 14 час. 30 мин. – 20 час. 00 мин. (период)
16. Телефоны оперативных служб:

Дежурная часть полка ОГИБДД УМВД России по городу Екатеринбург	(343) 263-19-02; (343) 257-13-63; (343) 263-19- 05; (343) 263-19-42
6 рота полка ДПС ГИБДД УМВД России по г. Екатеринбург (Чкаловский район), ул. Чайковского, д.62	т. 260-02-02

# План-схемы МАОУ СОШ № 200

## 1. Район расположения МАОУ СОШ № 200, пути движения транспортных средств и учащихся



↔ Движение транспортных средств

→ Движение детей (учеников) в (из) образовательное учреждение

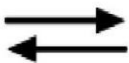



--- Ограждение

Пешеходный переход

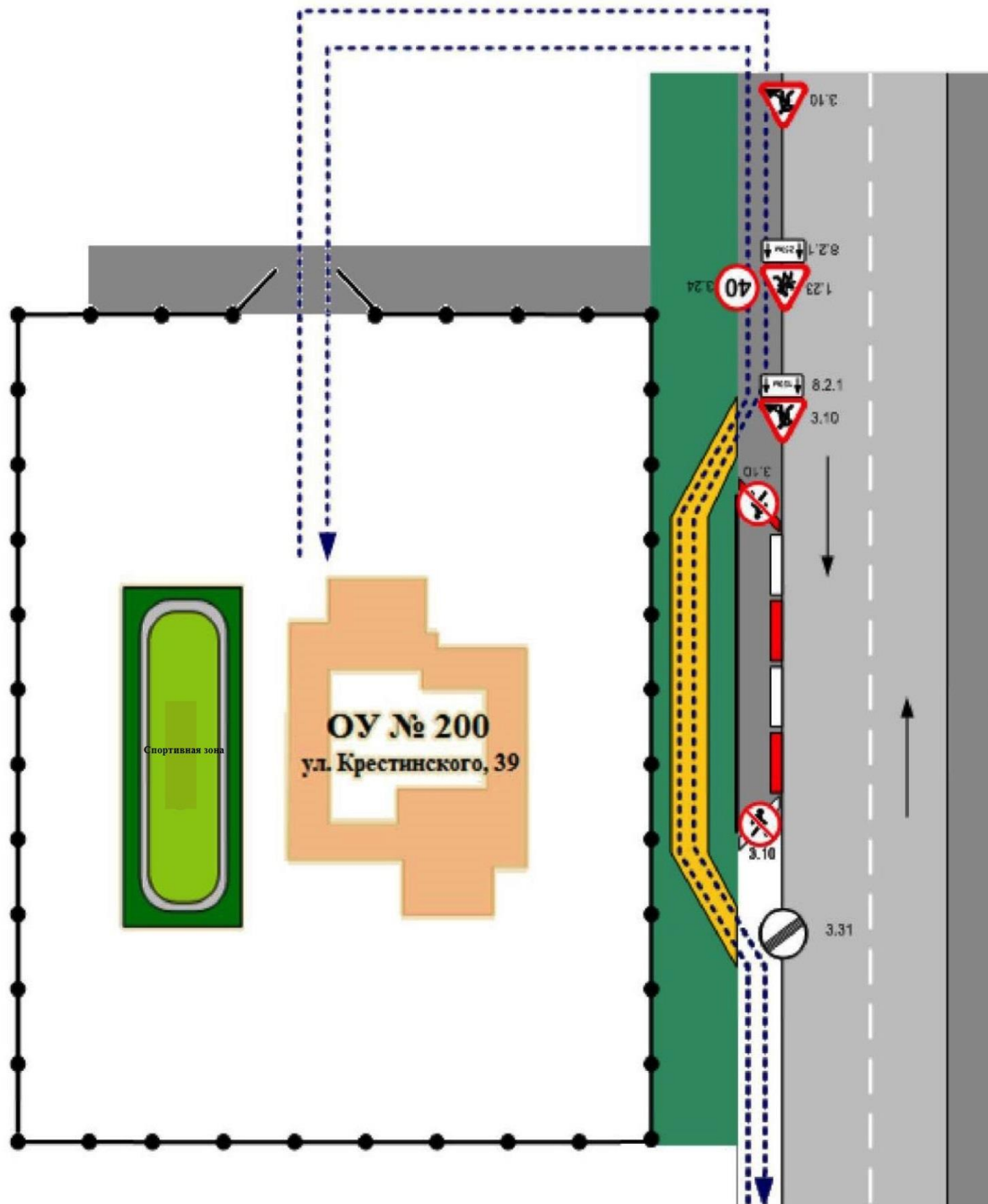
Остановка общественного транспорта




**Пути движения транспортных средств к местам разгрузки/погрузки и рекомендуемые безопасные пути передвижения учащихся по территории  
МАОУ СОШ № 200**



-  - въезд/выезд грузовых транспортных средств
-  - движение грузовых транспортных средств по территории образовательного учреждения
-  - движение детей и подростков на территории образовательного учреждения
-  - место разгрузки/погрузки

### 3. План-схема пути движения транспортных средств и учащихся при проведении дорожных ремонтно-строительных работ вблизи МАОУ СОШ № 200



-  - временная пешеходная дорожка
-  - направление движения транспортного потока
-  - рекомендуемое направление движения детей (учеников)